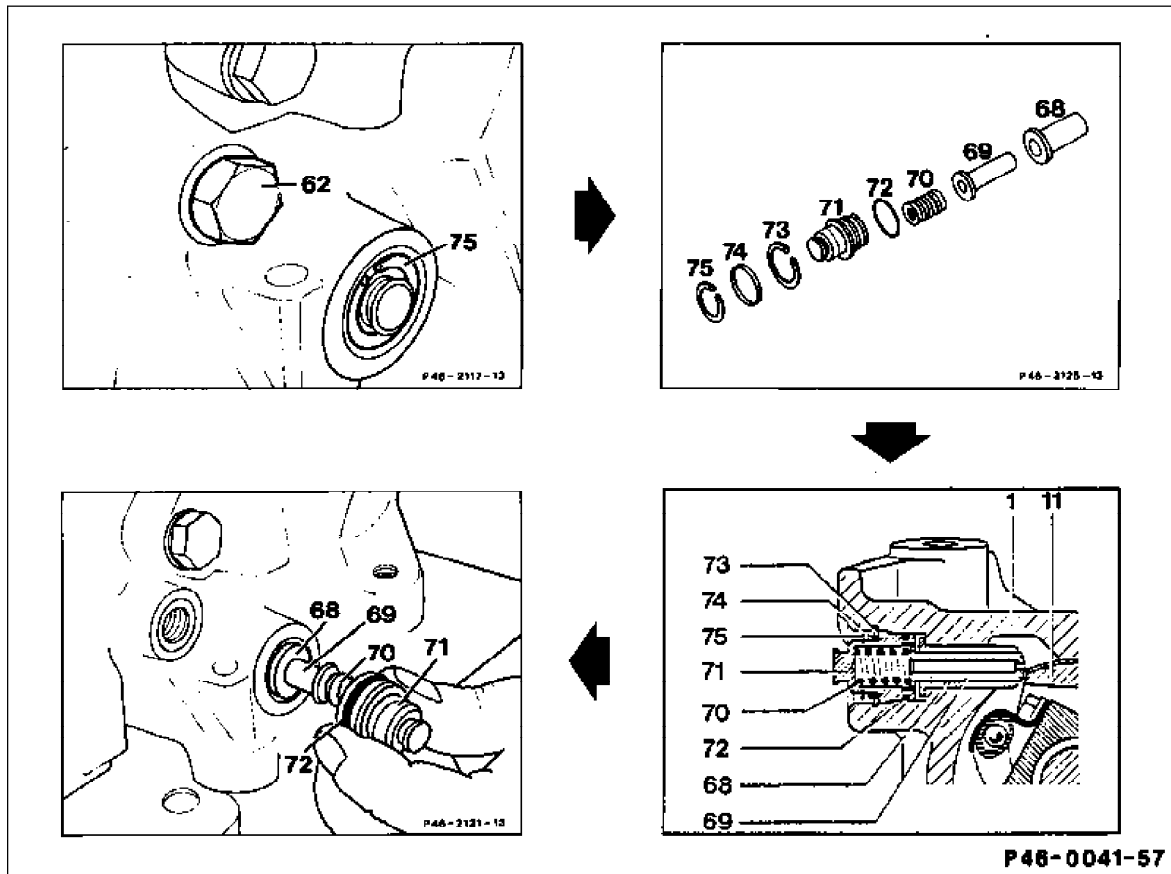


**A. Ausführung mit Verschußdeckel,
Typ 124 (außer 124.034/036), 201**



Verschußschraube (62) für Mittelstellung

Sicherungsring (75), Druckring (74), Sicherungsring (73)

Verschußdeckel (71), Feder (70), Federbolzen (69), Buchse (68)
O-Ring (72)

Druckfeder (70)

Federbolzen (69)

heraus-, hineinschrauben, 35-40 Nm.

Lenkschnecke drehen, bis sich der Arbeitskolben etwas im Links- oder Rechtseinschlag befindet.

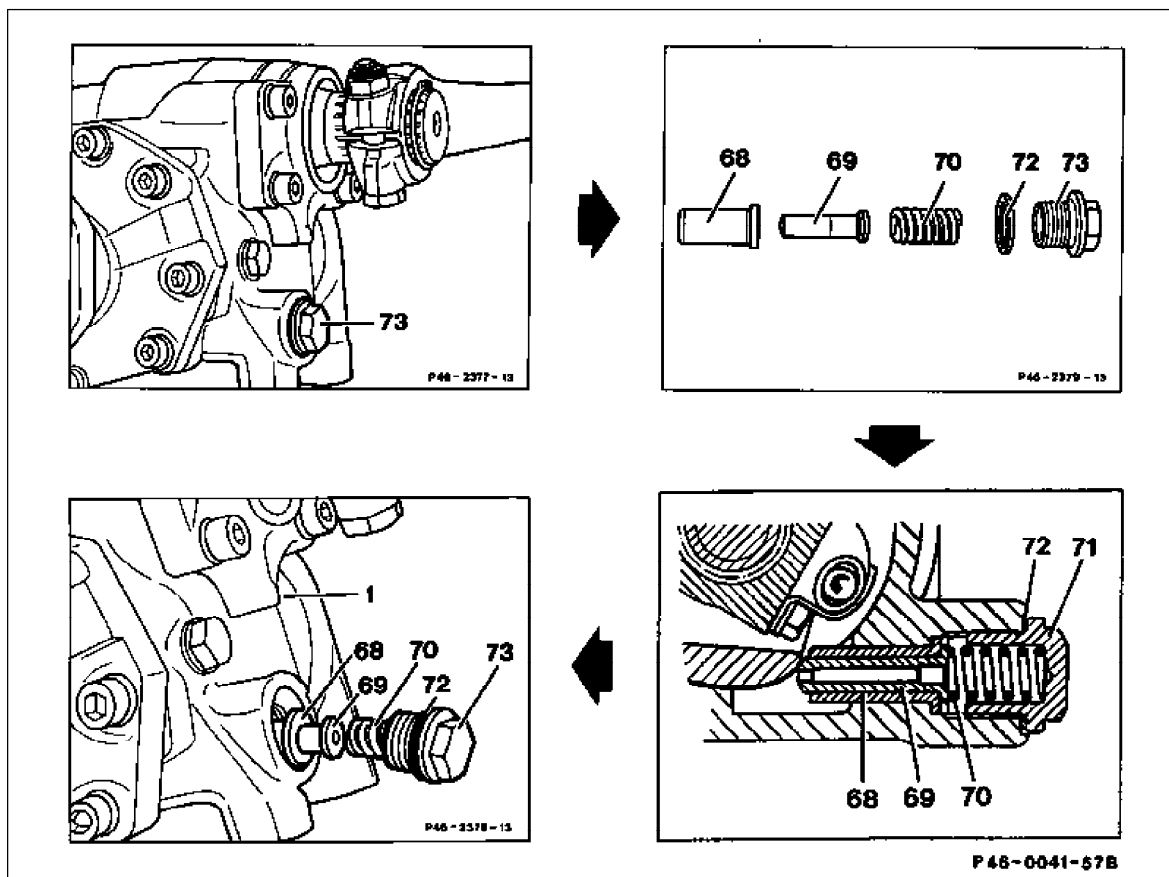
ausbauen. Beim Einbau auf richtigen Sitz der Sicherungsringe achten.

aus dem Lenkgetriebegehäuse herausnehmen.

auf dem Verschußdeckel (71) erneuern.

Länge messen. Mindestlänge $19 \pm 0,5$ mm; wird dieses Maß unterschritten, Druckfeder erneuern.
auf Verschleiß prüfen, gegebenenfalls erneuern.

B. Ausführung mit Verschlussschraube, Typ 129



Verschlussschraube (73)

Druckfeder (70), Federbolzen (69) und
Buchse (68)

Druckfeder (70)
Federbolzen (69)

aus-, einschrauben, 50 ± 5 Nm. Dichtring (72)
erneuern.

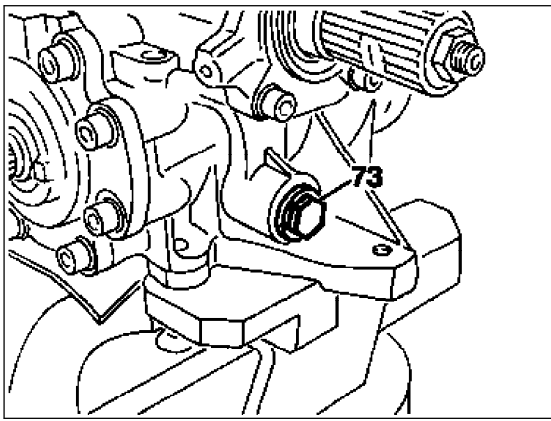
aus dem Lenkgetriebegehäuse herausnehmen,
einsetzen.
prüfen.

auf Verschleiß prüfen, gegebenenfalls erneuern.

Hinweis

Der Spielausgleich ist nur im Mittenbereich des
Lenkgetriebes wirksam. Wird zu großes
Lenkungsspiel beanstandet, ist das Lenkgetriebe
nachzustellen ([46-0120](#)).

C. Ausführung mit Verschlussschraube, Typ 124.034/036, 140, 202

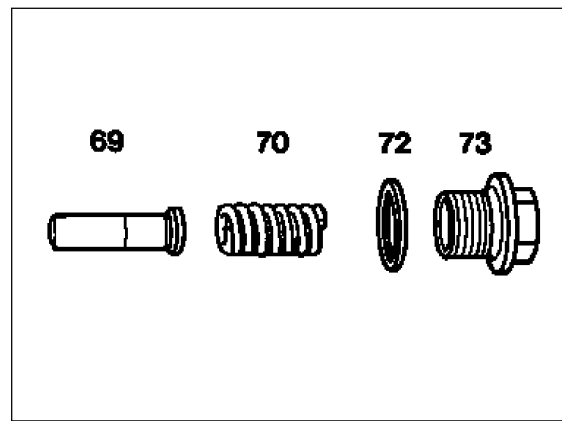


Verschlußschraube (73)

Druckfeder (70), Federbolzen (69)

Druckfeder (70)

Federbolzen (69)



aus-, einschrauben, 50 ± 5 Nm, Dichtring (72) erneuern.

nacheinander aus dem Lenkgetriebegehäuse herausnehmen, einsetzen.

prüfen.

auf Verschleiß prüfen gegebenenfalls erneuern.

Hinweis

Der Spielausgleich ist nur im Mittenbereich des Lenkgetriebes wirksam. Wird zu großes Lenkungsspiel beanstandet, ist das Lenkgetriebe nachzustellen (46-0120).